

SENIOR MANAGER WIRTSCHAFTSPRÜFUNG (M/W/D)

nbs partners mit Sitz in der Hamburger HafenCity ist eine interdisziplinäre Unternehmensgruppe aus den Bereichen Wirtschaftsprüfung, Steuerberatung und Rechtsberatung. Wir begleiten nationale und internationale Unternehmen aus verschiedenen Industrien und Branchen sowie deren Entscheidungsträger und Entscheidungsträgerinnen. Für unser hoch motiviertes Audit and Advisory Team suchen wir eine Führungspersönlichkeit, die uns auf unserem Wachstumskurs begleitet, Impulse setzt und uns mit ihrer fachlichen Tiefe überzeugt.

Du möchtest „mehr als nur Prüfen, gerne auch beraten?“ Du fragst Dich, „ob das schon alles war?“ Dann komm zu uns! Wir bieten Dir breit gefächerte Anforderungen rund um das Prüfungsgeschäft bis hin zur echten strategischen Beratung unserer Mandantinnen und Mandanten. Bei uns kannst Du echten Mehrwert generieren und machst mit Deiner Arbeit einen wirklichen Unterschied!

Zur Verstärkung und strategischen Erweiterung unseres Teams suchen wir Dich als

SENIOR MANAGER WIRTSCHAFTSPRÜFUNG (M/W/D)

DU...

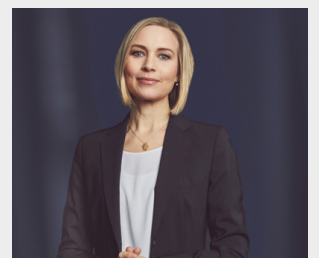
fürst eigenverantwortlich Jahres- und Konzernabschlussprüfungen (nach HGB und IFRS) durch und erstellst fachliche Stellungnahmen zu komplexen Fragestellungen der Rechnungslegung. Du hast idealerweise Erfahrung in der Unternehmensbewertung und hast Freude an Sonderprüfungen, wie z.B. Financial Due Diligence. Nicht alles ist ein Muss, gerne unterstützen wir Dich auch beim Einstieg in ausgewählte fachliche Themen.

WIR ERWARTEN...

neben dem erfolgreich absolvierten Studium der Wirtschaftswissenschaften ein erfolgreich abgelegtes Berufsexamen als Wirtschaftsprüferin oder Wirtschaftsprüfer und mehrjährige Berufserfahrung in einer renommierten Wirtschaftsprüfungsgesellschaft. Du solltest Erfahrung in der Teamführung und der Leitung von Abschlussprüfungen haben. Deine ausgeprägten analytischen Fähigkeiten und deine hohen Qualitätsansprüche zeichnen Dich aus. Dein Auftreten bei unseren Mandantinnen und Mandanten ist souverän und einfach überzeugend. Dein Team führst Du durch stetigen kommunikativen Austausch, Offenheit und Vertrauen zu Höchstleistungen. Du bist zwar ehrgeizig, aber trotzdem ein echter Teamplayer, der mit uns gemeinsam wachsen möchte. Last, but not least: Dein Englisch ist verhandlungssicher.

DU KANNST EINIGES VON UNS ERWARTEN, WIE BEISPIELSWEISE...

- Die schnelle Übernahme von Verantwortung und Führung eines professionellen, engagierten interdisziplinären Teams
- Begleitung bei der Einarbeitung und Unterstützung bei neuen Themen
- Ein hochdigitales Umfeld mit neuester technischer Ausstattung, auch im Home-Office (2 Bildschirme, iPhone)
- Umfangreiche Home-Office-Möglichkeiten und mobiles Arbeiten
- Flache Hierarchien und viel direkter Austausch mit den Partnern (open door-policy)
- eine attraktive Verkehrsanbindung und schöne Büroräumlichkeiten in der HafenCity
- Ergonomische Arbeitsplätze
- kein Großraumbüro
- ein attraktives Gehaltspaket und die Übernahme Deiner Fortbildungskosten (bei evtl. Bindungsklauseln des aktuellen Arbeitgebers)
- eine kontinuierliche Weiterbildung durch internes Coaching und externe Fortbildungen



Deine Ansprechpartnerin

Nina Lauße
HR-Managerin

T +49 40 44 19 60-01
karriere@nbs-partners.de

Übrigens:



frisches Obst



diverse Getränke



regelmäßige Teamevents



bezahltes
Deutschland-Ticket

sind für uns selbstverständlich!

Wir möchten Dich kennenlernen und freuen uns über Deine Unterlagen!
Bitte sende diese an karriere@nbs-partners.de oder nutze unsere [3-Minuten Bewerbung](#).